

## CASA DELLE FARFALLE

### il Progetto ha ancora bisogno di voi!

Il Progetto "Casa delle Farfalle" cresce in modo splendido proprio grazie a voi!

Questa magnifica Casa ospita meravigliosi bambini a cui è stato negato il diritto all'infanzia a causa di traumi e sofferenze subite o assistite.

Siamo felici di essere stati ancora una volta insieme a voi uno strumento d'amore fra il Cielo e la Terra.

Un enorme e sincero ringraziamento a tutti coloro che con le offerte, il volontariato, la partecipazione, i regali, l'oggettistica, il materiale edile, i pensieri d'amore e la preghiera ci consentiranno di **continuare nelle opere di Solidarietà Sociale**.

**Grazie!**

Grazie a tutti coloro che con grande sensibilità ci destinano  
**il 5 PER MILLE**

Non esistono grandi scoperte,  
né reale progresso finché sulla terra  
esiste un bambino infelice.

*A. Einstein*



## ALCUNI OBIETTIVI RAGGIUNTI CON IL VOSTRO AIUTO

- ★ Costruito la "Scuola dell'Albero" a Kameza in Malawi
- ★ Raccolta fondi per l'acquisto di semolino (unico sostentamento giornaliero per 80 bimbi)
- ★ Riparato tetto di asilo nel paese di Mazale
- ★ Costruito muretto di cinta nell'asilo di Mpira
- ★ 2 pozzi in Etiopia
- ★ Terremoto 2012: rimesso in sicurezza la Casa dell'Albero e ripreso le attività
- ★ Convogli umanitari in Bielorussia
- ★ Accoglienza bambini di Chernobyl nel mese di agosto da 21 anni
- ★ Contributo per sostenere l'Orfanotrofo Vasilievic alla periferia di Gornel
- ★ Ospitalità di una delegazione bielorusca per Corsi di formazione
- ★ Interventi sulla struttura dell'Orfanotrofo e sostituito i vetri alle finestre
- ★ Portato e regalato pullmino Ducato 9 posti per portare i bimbi nella città
- ★ Portato aiuti per interventi sanitari
- ★ Portato e regalato una Fiat Tipo all'Orfanotrofo di Vassilievic
- ★ Regalato all'Istituto una fotocopiatrice e un videoregistratore
- ★ Inviato macchinari per sartoria e falegnameria all'interno dell'Orfanotrofo
- ★ Progetto di affido a distanza
- ★ Inserimento nelle loro famiglie disagiate di 3 bimbi dell'Istituto, con ristrutturazione degli appartamenti
- ★ Portato e regalato alla Comunità di Suor Elvira a Medjugorje una Jeep che ci era stata donata
- ★ Portato aiuti a Suor Giuseppina e Padre Jozo a Medjugorje, per le loro comunità
- ★ Altre donazioni e aiuti a Progetti di Solidarietà Sociale



### COME SOSTENERE I PROGETTI DELLA FONDAZIONE

- ★ Banca Popolare dell'Emilia Romagna  
IBAN IT78W0538712996000000300789
- ★ Conto Corrente Postale n. 66448531
- ★ CODICE FISCALE PER IL 5 PER MILLE  
**02889200362**
- ★ DEDUCIBILITÀ FISCALE DELLE DONAZIONI  
Aziende e privati possono dedurre l'importo della donazione direttamente dal proprio reddito fino al 10% del reddito dichiarato (Art. 14 - Legge 14-5-05 N° 80)



Sede Legale: Strada Statale Romana Nord 135  
41012 Fossoli di Carpi (MO)  
Cell. 335.6684108 - Fax 059.660840  
[www.fondazione-casa-dellalbero.org](http://www.fondazione-casa-dellalbero.org)  
[info@fondazione-casa-dellalbero.org](mailto:info@fondazione-casa-dellalbero.org)

Photo by Anna Kolosnyuk on Unsplash



FONDAZIONE  
CASA DELL'ALBERO  
• ONLUS •



nuovo progetto  
bimbi autistici

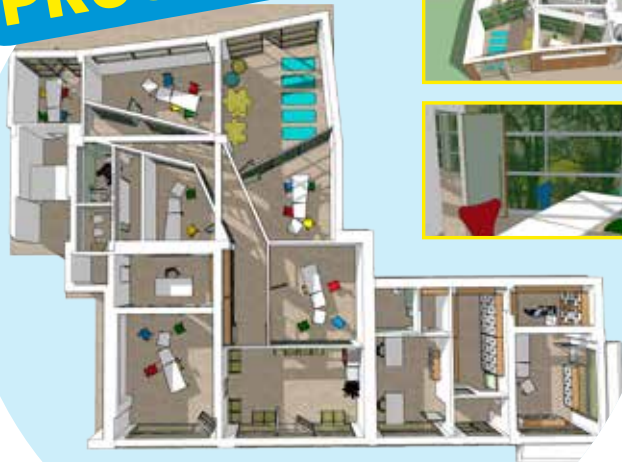
il vostro  
**5xmille**

sostiene i nostri progetti  
di solidarietà sociale

**02889200362**

**GRAZIE!**

# NUOVO PROGETTO



## A CARPI PER BIMBI AUTISTICI

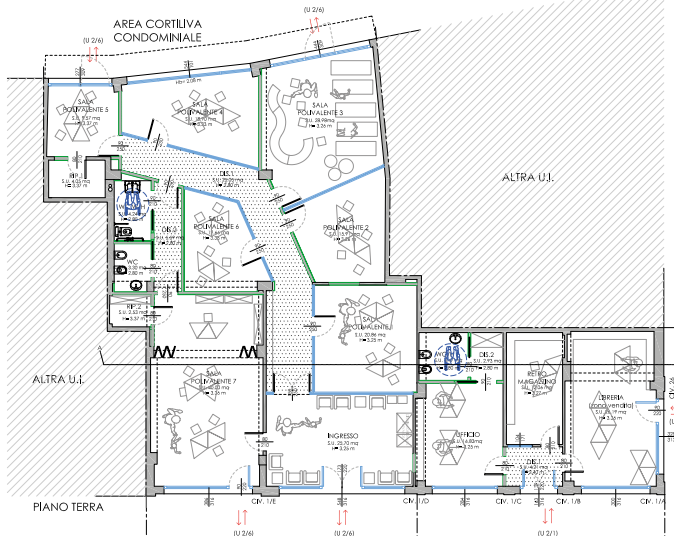
Costruiremo un ambiente grande e spazioso come punto di riferimento per famiglie e persone, in relazione con l'autismo (bambini e ragazzi, genitori, familiari, insegnanti, educatori...)



Con l'aiuto di personale specializzato svilupperemo attività per accrescere nei ragazzi le abilità sociali e cognitive, le autonomie e l'integrazione nel contesto sociale. In particolar modo con:

- terapie individualizzate o di gruppo rivolte a bambini/ragazzi con autismo
- attività sportive (Multisport) per sviluppare le abilità motorie e cognitive
- Workshop informativi sulle strategie educative rivolte a insegnanti, educatori, professionisti e famiglie

IL PROGETTO è aperto ad esperti, Enti e Associazioni per sensibilizzare e favorire l'inclusione delle persone affette da autismo nella nostra società.



Con la vostra generosità li aiutiamo a vivere nel loro Paese...

## E ABBIAMO COSTRUITO LA SCUOLA DELL'ALBERO IN MALAWI



L'asilo sotto l'albero. I bambini mangiano solo semolino...



### ORA IL VOSTRO AIUTO PER...

...aiutarci a dare ai bambini della nostra scuola la refezione quotidiana di semolino, perché insieme alla mente e allo spirito si rafforzi anche il corpo e possano mangiare il minimo per poter crescere e diventare grandi.

Molti bambini vengono alla Scuola anche da molto lontano senza aver mangiato nulla e attendono con ansia il loro prezioso pasto quotidiano di semolino.

## ACCOGLIENZA BIMBI DI CHERNOBYL



Come ogni anno accogliamo, per tutto il mese di agosto, bambini orfani provenienti da Chernobyl



È una meravigliosa esperienza che muove una lunga e splendida catena di solidarietà. Tantissime persone si prodigano con vero e disinteressato amore nei confronti di bambini così sfortunati.

Questa bella vacanza produce risultati straordinari. Rafforza le difese immunitarie dei bambini ed elimina in massima parte le radiazioni di cui tutt'ora sono portatori.

